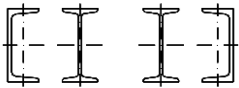
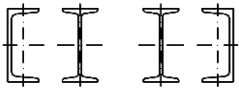
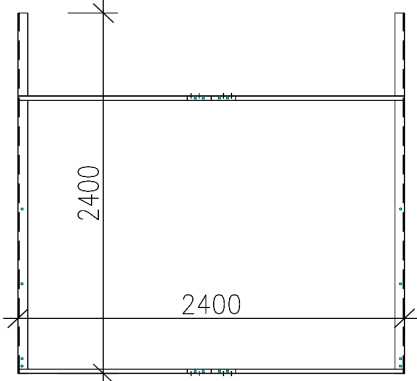
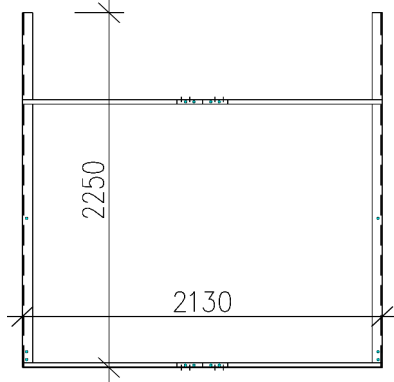
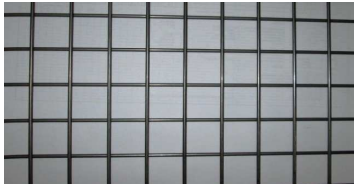
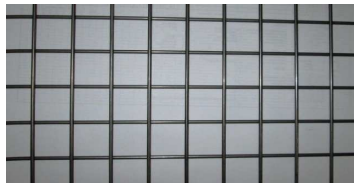



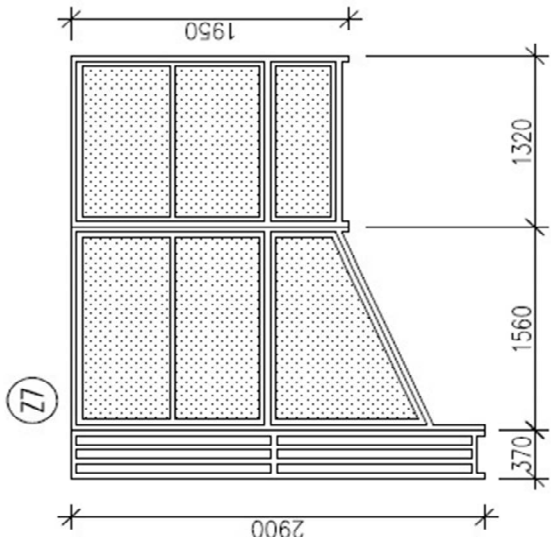
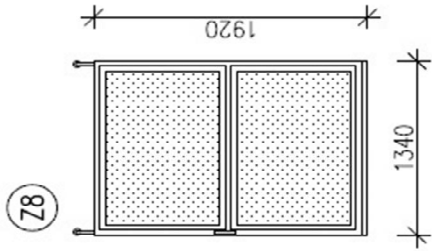
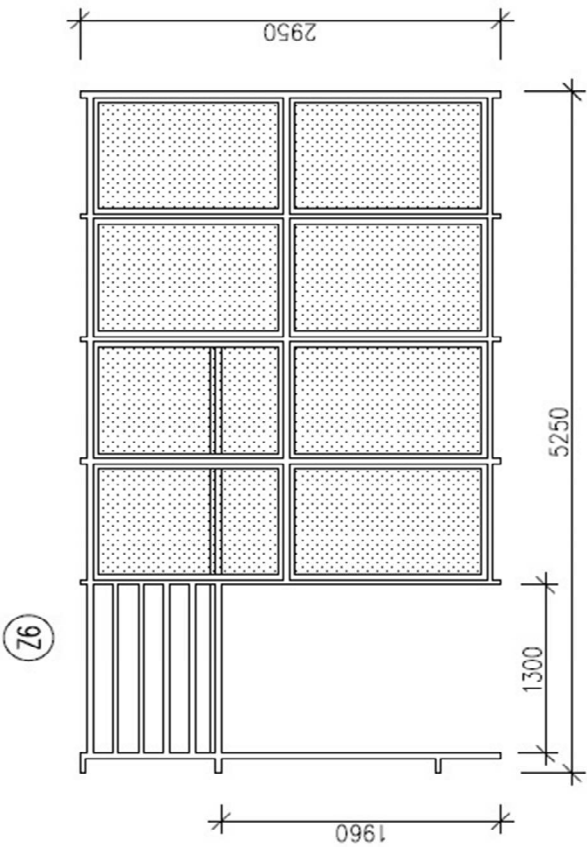
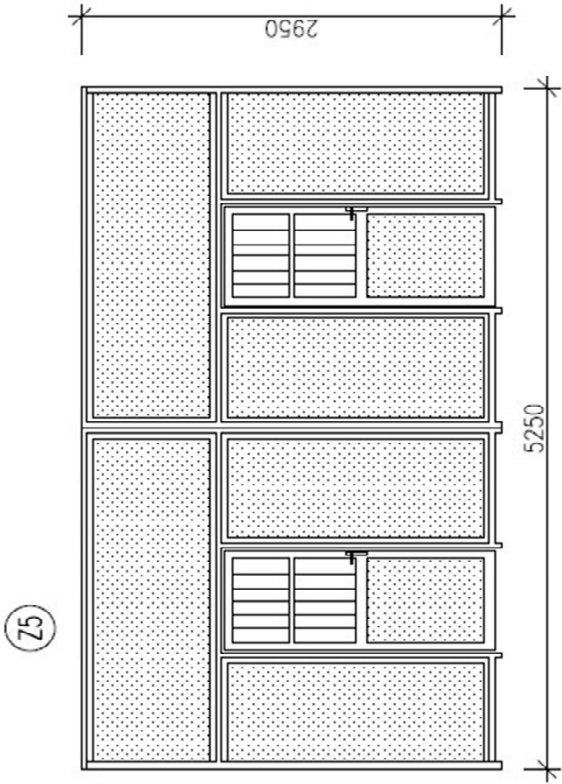
OZN.	SCHEMA	ROZMĚR [mm]	POPIS	POČET [ks]	HMOTNOST [kg]		POZNÁMKA
					1 ks	Σ	
Z1		450x2500	PŘEKLAD NAD PRŮCHODEM ŠATEN - OCELOVÝ NOSNÍK SLOŽENÝ Z PRŮFILŮ 2x Uč.160 a 2x lč.160 - 2500mm	2	183,5	367	2x ZÁKLADNÍ PROTIKOROZNÍ NÁTĚR
Z2		450x2400	PŘEKLAD NAD PRŮCHODEM ŠATEN - OCELOVÝ NOSNÍK SLOŽENÝ Z PRŮFILŮ 2x Uč.160 a 2x lč.160 - 2400mm	1	176,2	176,2	2x ZÁKLADNÍ PROTIKOROZNÍ NÁTĚR
Z3		2400x2400	OCELOVÝ DRŽÁK VZDUCHOTECHNICKÉ JEDNOTKY, SVAŘOVANÁ KONSTRUKCE Z PROFILŮ L60x90x8 A L30x30x3, VOLNÉ KONCE VETKUNUTY DO ZDIVA, SLOŽENO ZE DVOU MONTÁŽNÍCH DÍLŮ - VIZ VÝKRES Z3 - NOSNÍK VZT JEDNOTKY	12	51,3	615,6	2x ZÁKLADNÍ PROTIKOROZNÍ NÁTĚR
Z4		2250x2130	OCELOVÝ DRŽÁK VZDUCHOTECHNICKÉ JEDNOTKY, SVAŘOVANÁ KONSTRUKCE Z PROFILŮ L60x90x8 A L30x30x3, VOLNÉ KONCE VETKUNUTY DO ZDIVA, SLOŽENO ZE DVOU MONTÁŽNÍCH DÍLŮ - VIZ VÝKRES Z4 - NOSNÍK VZT JEDNOTKY	1	47,9	47,9	2x ZÁKLADNÍ PROTIKOROZNÍ NÁTĚR

OZN.	SCHEMA	ROZMĚR [mm]	POPIS	POČET [ks]	HMOTNOST [kg]		POZNÁMKA
					1 ks	Σ	
Z5		1000x2000	SVAŘOVANÁ OCELOVÁ SÍŤ Z HLADKÉHO DRÁTU 50x50x4mm - ROZMĚR SÍŤE UPRAVIT DLE STÁVAJÍCÍ OCELOVÉ KONSTRUKCE STĚN ŠATEN VIZ PŘÍLOŽENÉ SCHÉMA STĚNY Z5, ČISTÁ PLOCHA OSAZENÉ SÍŤE 12,4m2, SESAUENÍ RÁMŮ POMOCÍ NOVÝCH ŠTOUBŮ SE ZAPUŠTĚNOU HLAVOU A MATEK	8	7,6	60,8	2x ZÁKLADNÍ PROTIKOROZNÍ NÁTĚR, 2x VRCHNÍ NÁTĚR SIGNÁLNÍ MODRÁ
Z6		1000x2000	SVAŘOVANÁ OCELOVÁ SÍŤ Z HLADKÉHO DRÁTU 50x50x4mm - ROZMĚR SÍŤE UPRAVIT DLE STÁVAJÍCÍ OCELOVÉ KONSTRUKCE STĚN ŠATEN VIZ PŘÍLOŽENÉ SCHÉMA STĚNY Z6, ČISTÁ PLOCHA OSAZENÉ SÍŤE 10,0m2, SESAUENÍ RÁMŮ POMOCÍ NOVÝCH ŠTOUBŮ SE ZAPUŠTĚNOU HLAVOU A MATEK	8	7,6	60,8	2x ZÁKLADNÍ PROTIKOROZNÍ NÁTĚR, 2x VRCHNÍ NÁTĚR SIGNÁLNÍ MODRÁ
Z7		1500x3000	SVAŘOVANÁ OCELOVÁ SÍŤ Z HLADKÉHO DRÁTU 50x50x4mm - ROZMĚR SÍŤE UPRAVIT DLE STÁVAJÍCÍ OCELOVÉ KONSTRUKCE STĚN ŠATEN VIZ PŘÍLOŽENÉ SCHÉMA STĚNY Z7, ČISTÁ PLOCHA OSAZENÉ SÍŤE 5,4m2, SESAUENÍ RÁMŮ POMOCÍ NOVÝCH ŠTOUBŮ SE ZAPUŠTĚNOU HLAVOU A MATEK	2	17,31	34,52	2x ZÁKLADNÍ PROTIKOROZNÍ NÁTĚR, 2x VRCHNÍ NÁTĚR SIGNÁLNÍ MODRÁ
Z8	VIZ PŘÍLOHA	1340x1920	POSUVNÝ OCELOVÝ RÁM S VÝPLNÍ Z DRÁTĚNÉ HLADKÉ SÍŤE 50x50x4mm VSAZENÝ DO STÁVAJÍCÍHO OTVORU SE STÁVAJÍCÍM HORNÍM POJEZDOVÝM PROFILEM A SPODNÍM VEDENÍM. RÁM SVAŘEN Z JACKLU 40x40x2mm S VEVAŘENÝM RÁMEM Z PLOCHÉ OCELI 40x5mm PRO OSAZENÍ SÍŤE. PROTIKUS PRO UCHYCENÍ SÍŤE- RÁM Z PLOCHÉ OCELI 35x5mm. RÁM OSADIT MADLEM Z TYČE PR.12mm A ZÁMKEM PRO POSUV S VLOŽKOU FAB. PROTIKUS PLETIVA UCHYCEN ŠROUBY SE ZAPUŠTĚNOU HLAVOU	1	59,0	59,0	2x ZÁKLADNÍ PROTIKOROZNÍ NÁTĚR, 2x VRCHNÍ NÁTĚR SIGNÁLNÍ MODRÁ

OZN.	SCHEMA	ROZMĚR [mm]	POPIS	POČET [ks]	HMOTNOST [kg]		POZNÁMKA
					1 ks	Σ	
Z9	VIZ. PŘÍLOHA		OCELOVÁ KONSTRUKCE PRO PODPORU SÁDROKARTONOVÉ STĚNY SVAŘENÁ NA MÍSTĚ STAVBY Z JACKLU 80x80x3, SCHÉMA KONSTRUKCE VIZ SAMOSTATNÝ VÝKRES - OCELOVÁ KONSTRUKCE STĚNY Z9 (Z10)	1	567,8	567,8	2x ZÁKLADNÍ PROTIKOROZNÍ NÁTĚR
Z10	VIZ. PŘÍLOHA			1	534,6	534,6	

- ROZMĚRY PRVKŮ PŘED VÝROBOU NUTNO OMĚŘIT NA STAVBĚ

OZN.	SCHEMA	ROZMĚR [mm]	POPIS	POČET [ks]	HMOTNOST [kg]		POZNÁMKA
					1 ks	Σ	



OZN.	SCHEMA	ROZMĚR [mm]	POPIS	POČET [ks]	HMOTNOST [kg]		POZNÁMKA
					1 ks	Σ	